

MR2形 電気トロリ キトークレーン制御箱

125kg ~ 5t パーツリスト

目次

目次.....	2
はじめに.....	3
フレーム、クルマ、ツリジク関係.....	4
ギヤードモータ関係.....	6
1 速形セツゾクハコ関係 (ER2M5 点式用).....	8
1 速形セツゾクハコ関係 (ER2M + クレーン 7 点式用).....	10
2 速形セツゾクハコ関係 (ER2M5 点式用).....	12
2 速形セツゾクハコ関係 (ER2M + クレーン 7 点式用).....	14
給電ケーブル、トロリーケーブル関係.....	16
5 点オシボタン関係.....	18
7 点オシボタン関係.....	20
クレーン 1 速制御箱、中継ケーブル関係.....	24
クレーン 2 速制御箱、中継ケーブル関係.....	26

はじめに

■対象製品

このパーツリストには、キトー MR2 形電気トロリの関連部品について記載しております。対象製品の形式は下表の通りです。尚、電気チェーンブロックに結合してご使用されているお客様で、チェーンブロック関連部品をお探しの場合は、ER2 形電気チェーンブロックパーツリストをご覧ください。

定格荷重	形式			
	1 速形		2 速インバータ形	
	標準速	低速	標準速	低速
125kg	MR2-010S	MR2-010L	MR2-010IS	MR2-010IL
250kg				
490kg				
500kg				
1t	MR2-020S	MR2-020L	MR2-020IS	MR2-020IL
1.5t				
2t				
2.5t	MR2-030S	MR2-030L	MR2-030IS	MR2-030IL
2.8t				
3t				
4.8t	MR2-050S	MR2-050L	MR2-050IS	MR2-050IL
5t				

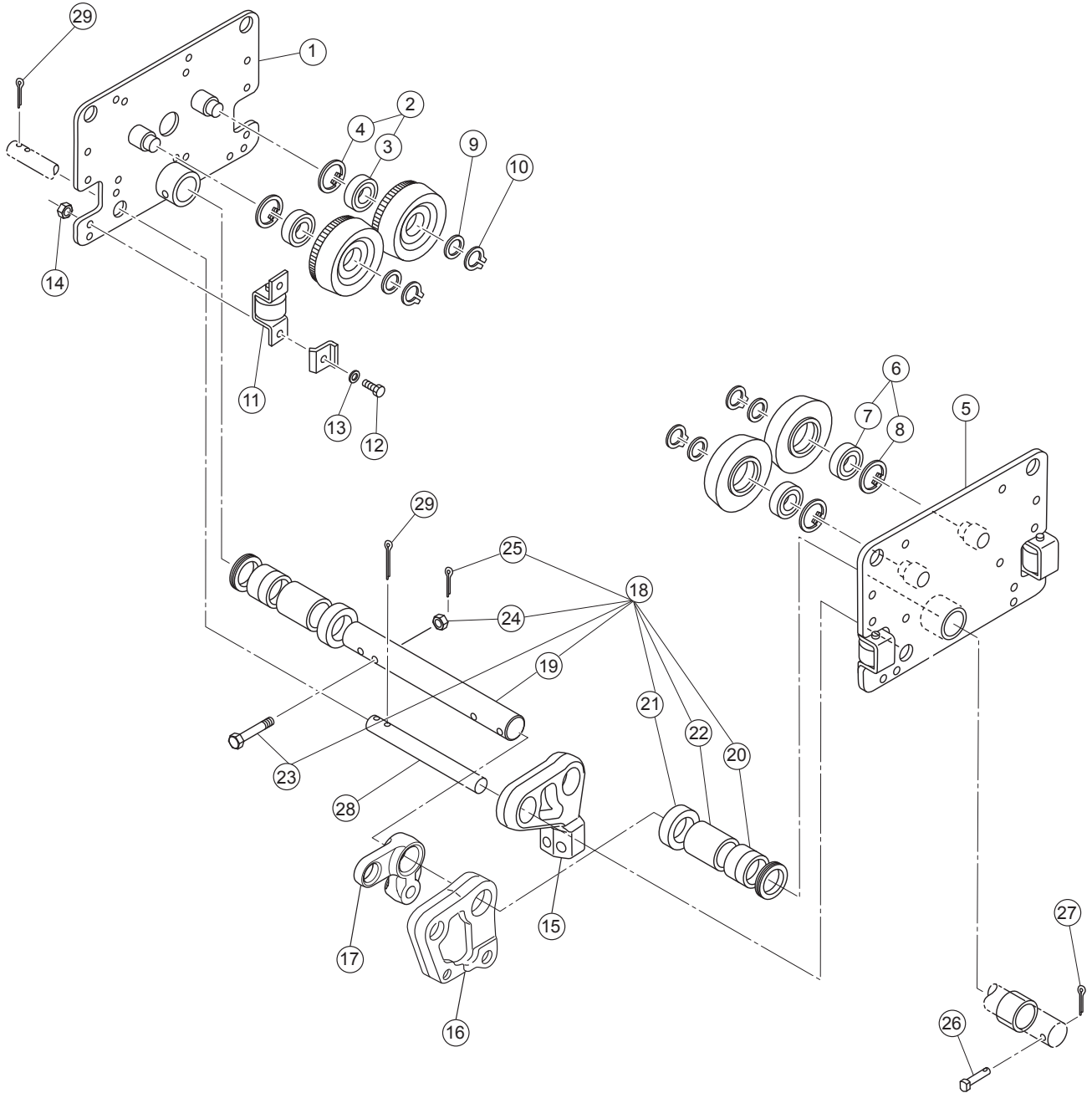
■パーツリストの見方

- (1) 立体図の番号とパーツリストの図面符号を対比すると部品名がわかります。
- (2) パーツリストの部品名と形式記号の交差した枠内の記号”X”は、未使用を表します。

■ご注文のしかた

- (1) ご注文の際は機種、形式記号、部品名、数量をご連絡ください。
- (2) 部品価格及び納期については、弊社営業所、部品センター、キトー代理店およびキトーサービスショップまでお問い合わせください。

フレーム、クルマ、 ツリジク関係



フレーム、クルマ、ツリジク関係

フレーム、クルマ、ツリジク関係

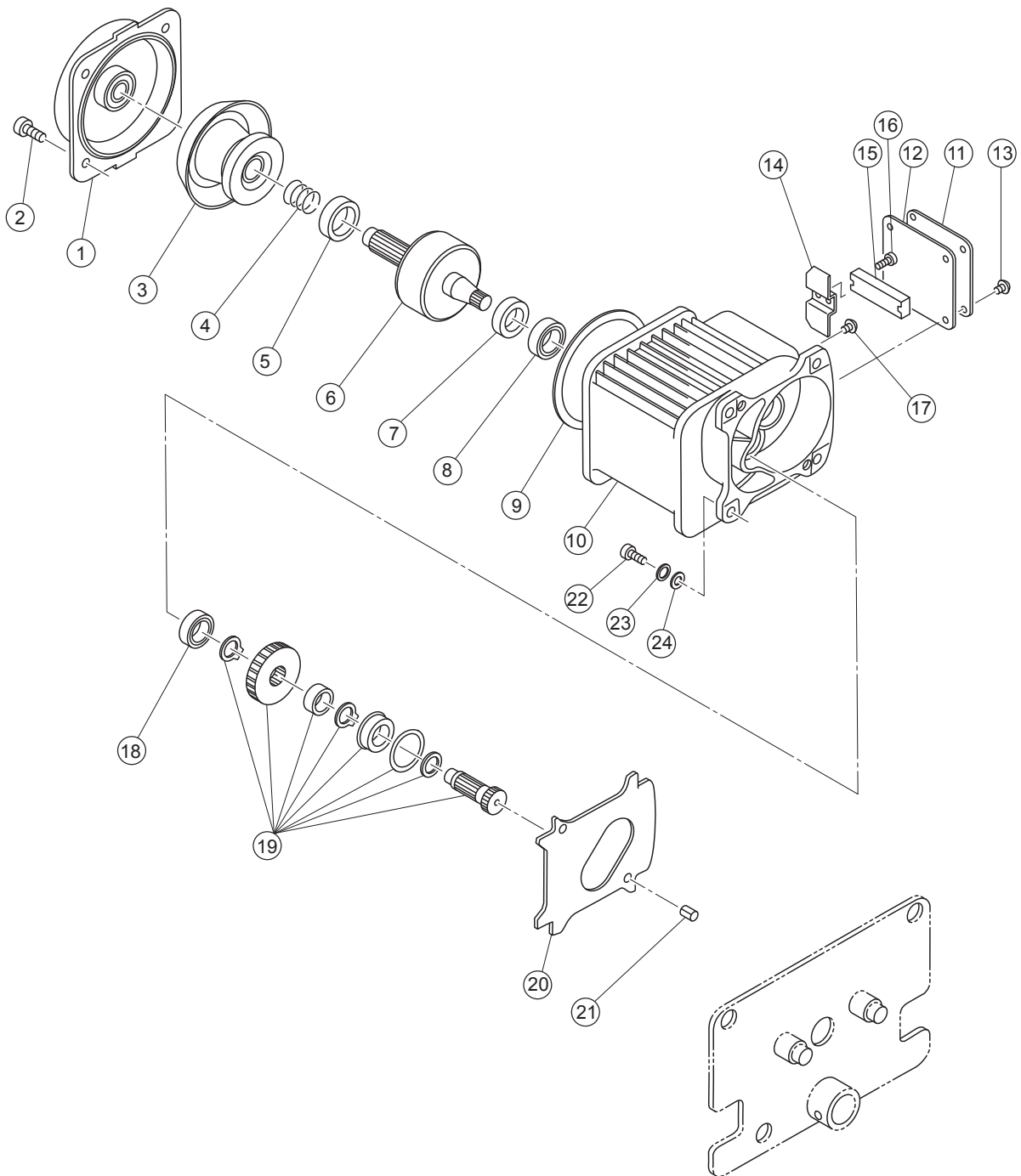
図面 符合	部品 番号	部品名	1台分 個数	MR2-010 S/IS/L/IL	MR2-020 S/IS/L/IL	MR2-030 S/IS/L/IL	MR2-050 S/IS/L/IL	摘要
1	5201	フレームGアーム	1	MR1DS5201	MR1ES5201	MR1FS5201	MR1GS5201	
2	1231	クルマGアーム	2	M6SE010S1101	M6SE020S1101	M6SE030S1101	M7SE050S1101	
3	233	ボールベアリング	2	J1GR020-06302	J1GR020-06304	J1GR020-06305	J1GR020-06307	
4	234	スタブリンク	2	J1SR000-00042	J1SR000-00052	J1SR000-00062	J1SR000-00080	
5	5202	フレームSアーム	1	MR1DS5202	MR1ES5202	MR1FS5202	MR1GS5202	
6	1232	クルマSアーム	2	M6SE010S1102	M6SE020S1102	M6SE030S1102	M7SE050S1102	
7	233	ボールベアリング	2	J1GR020-06302	J1GR020-06304	J1GR020-06305	J1GR020-06307	
8	234	スタブリンク	2	J1SR000-00042	J1SR000-00052	J1SR000-00062	J1SR000-00080	
9	235	クルマサカネ	4	T6GA010-9104	T1GA020-9104	T1GA030-9104	M6SE050S9104	クルマGS用
10	236	スタブリンク	4	J1SS000-00015	J1SS000-00020	J1SS000-00025	J1SS000-00035	クルマGS用
11	1211	サイドロー1式	4	MR1DS1211	MR1ES1211	MR1FS1211	MR1GS1211	ストッププレート付き
12	219	ナット	8	J1BA1-0803030	J1BA1-1003535	J1BA1-1003535	J1BA1-1604545	サイドロー用
13	220	バネサカネ	8	J1WS011-20080	J1WS011-20100	J1WS011-20100	J1WS011-20160	サイドロー用
14	221	ナット	8	J1NA001-20080	J1NA001-30100	J1NA001-30100	J1NA001-30160	サイドロー用
15	031	ツリジクT	1	ER2DS9031	X	X	X	ER2-004L/005S用
			1	ER2DS9031	X	X	X	ER2-010L/010S用
			1	X	ER2ES9031	X	X	ER2-015S/020L/020S用
16	031	ツリジクT	1	X	X	ER2FS9031	X	ER2-025S用
17	031	ツリジクT	1	X	X	ER2ER9031	X	ER2-028S/030S用
			1	X	X	X	ER1FR9031	ER2-048S/050S用
18	1101	ツリジク(標準)一式	1	MR1DS1101	MR1ES1101	MR1FS1101	MR1GS1101	
19	101	ツリジク(標準)	1	M7SE010S9115	M7SE020S9115	MR1FS9101	MR1GS9101	
20	102	カー	5	T4GA010-9116	T7GA030-9116	T4GA030-9116	T1GA050-9116	
21	110	カー-L	2	MR1DS9110	MR1ES9110	MR1FS9110	MR1GS9110	
23	103	ツリジクナット	1	T1GA010-9153	M6FE020S9161	T1GA030-9153	M6SE050S9161	
24	104	ミッドナット	1	J1NL002-10100	J1NL002-10100	J1NL002-20120	J1NL002-20120	
25	105	ワレピン	1	J1PW01-025018	J1PW01-025018	J1PW01-030022	J1PW01-030022	
26	106	ジグ外ネジ	1	T6GA020-9156	M6FE020S9164	M6SE030S9164	M6SE050S9164	
27	107	ワレピン	1	J1PW02-040020	J1PW02-040020	J1PW02-040022	J1PW02-040022	
18	2101	ツリジク(一段増し)一式	1	MR1DS2101	MR1ES2101	MR1FS2101	MR1GS2101	
19	101	ツリジク(標準)	1	M7SE010S9115	M7SE020S9115	MR1FS9101	MR1GS9101	
20	102	カー	7(5)	T4GA010-9116	T7GA030-9116	T4GA030-9116	T1GA050-9116	5Tは5個
21	110	カー-L	2	MR1DS9110	MR1ES9110	MR1FS9110	MR1GS9110	
22	108	コイルオーバー(190)	2	X	X	X	M7SE050S9118	
23	103	ツリジクナット	1	T1GA010-9153	M6FE020S9161	T1GA030-9153	M6SE050S9161	
24	104	ミッドナット	1	J1NL002-10100	J1NL002-10100	J1NL002-20120	J1NL002-20120	
25	105	ワレピン	1	J1PW01-025018	J1PW01-025018	J1PW01-030022	J1PW01-030022	
26	106	ジグ外ネジ	1	T6GA020-9156	M6FE020S9164	M6SE030S9164	M6SE050S9164	
27	107	ワレピン	1	J1PW02-040020	J1PW02-040020	J1PW02-040022	J1PW02-040022	
18	1121	ツリジク(300)一式	1	MR1DS1121	MR1ES1121	MR1FS1121	MR1GS1121	
19	101	ツリジク(300)	1	M7SE010S9181	M7SE020S9181	MR1FS9121	MR1GS9121	
20	102	カー	11(15)	T4GA010-9116	T7GA030-9116	T4GA030-9116	T1GA050-9116	5Tは15個
21	110	カー-L	2	MR1DS9110	MR1ES9110	MR1FS9110	MR1GS9110	
22	108	コイルオーバー(300)	2	M7SE010S9182	M7SE020S9182	M7SE030S9182	X	
23	103	ツリジクナット	1	T1GA010-9153	M6FE020S9161	T1GA030-9153	M6SE050S9161	
24	104	ミッドナット	1	J1NL002-10100	J1NL002-10100	J1NL002-20120	J1NL002-20120	
25	105	ワレピン	1	J1PW01-025018	J1PW01-025018	J1PW01-030022	J1PW01-030022	
26	106	ジグ外ネジ	1	T6GA020-9156	M6FE020S9164	M6SE030S9164	M6SE050S9164	
27	107	ワレピン	1	J1PW02-040020	J1PW02-040020	J1PW02-040022	J1PW02-040022	
28	131	フルドメジク(標準)	1	MR1DS9131	MR1ES9131	MR1FS9131	MR1GS9131	
	141	フルドメジク(ワイド)	1	MR1DS9141	MR1ES9141	MR1FS9141	MR1GS9141	
29	132	ワレピン	2	J1PW02-050040	J1PW02-050040	J1PW02-050050	J1PW02-050050	フルドメジク用

ツリジク及びフレドメジク適用レール巾一覧

単位 mm

部品名	呼び名	種類			
		MR2-010	MR2-020	MR2-030	MR2-050
ツリジク	標準	75, 100, 125	100, 125, 150	125, 150	125, 150, 175
	一段増	150	175	175	190
	300	175, 200, 250, 300	200, 250, 300	200, 250, 300	200, 250, 300
フレドメジク	標準	75, 100, 125, 150	100, 125, 150, 175	125, 150, 175	125, 150, 175, 190
	ワイド	175, 200, 250, 300	200, 250, 300	200, 250, 300	200, 250, 300

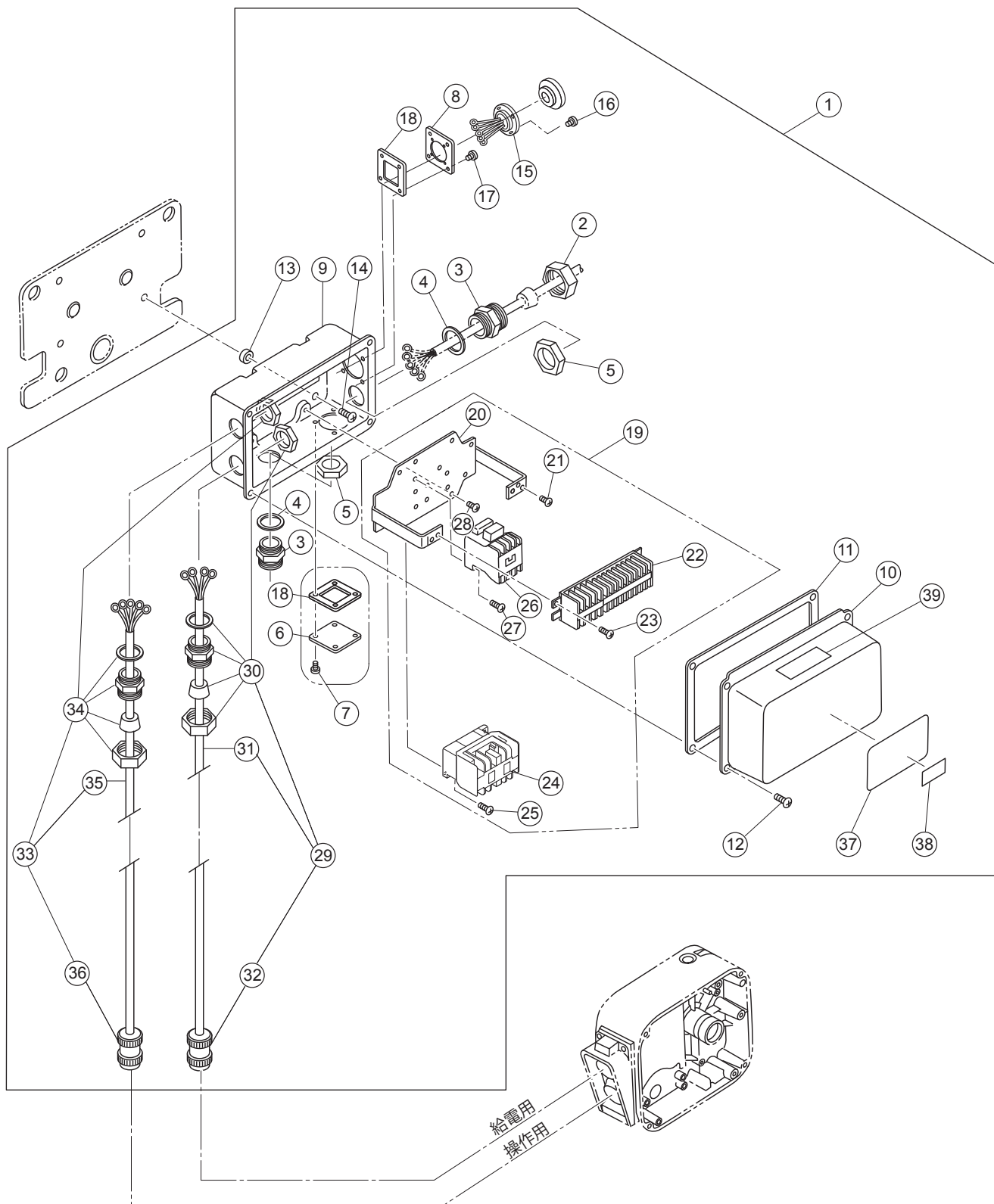
ギヤードモータ関係



ギヤードモータ関係

図面 符合	部品 番号	部品名	1台分 個数	MR2-010 S/L/IS/IL	MR2-020 S/L/IS/IL	MR2-030 S/L/IS/IL	MR2-050 S/L/IS/IL	摘要
1	1301	モータカバークミテ	1	MR1DS1301	←	←	←	
2	304	ソケットホルト	4	J1BE1-0802222	←	←	←	モータカバー用
3	5261	ブレーキドラムクミ	1	MR1DS5261	←	←	←	
4	264	ブレーキパネ	1	M3ES010-9304	←	←	←	
5	265	バンパー	1	MR1DS9265	←	←	←	
6	5921	ロータクミ	1	MR1DS5291	←	←	MR1GS5291	
7	293	オイルシール	1	MR1DS9293	←	←	←	
8	253	ホールバリアシク	1	J1GR060-06204	←	←	←	ギヤフレームモータ側用
9	281	ガード	1	MR1DS9281	←	←	←	
10	4321	ステータイシキ	1	MR1SEE10S6A2	←	←	MR1SEE50S6A2	
11	324	ターミナルカバー	1	M6FE005S9206	←	←	M7SE010B9206	
12	325	ターミナルカバーパッキン	1	MR1DS9325	←	←	MR1GS9325	
13	331	セムスナバコネジ	4	J1AP2-5001010	←	←	←	ターミナルカバー用
14	326	コイルカバー	1	MR1DS9326	←	←	←	
15	851	ターミナルパン 6P	1	M6FE005S9516	←	←	←	
16	332	セムスナバコネジ	2	J1AW2-4002020	←	←	←	ターミナルカバー用
17	334	セムスナバコネジ	1	J1AP2-4000808	←	←	←	アース用
18	247	ホールバリアシク	1	J1GR020-06002	←	←	←	ギヤ3用(ギヤフレーム側)
19	1241	ギヤSイシキ	1	MR1DS1241	MR1ES1241	←	MR1GS1241	標準速(S/IS)用
		ギヤLイシキ		MR1DL1241	MR1EL1241	←	MR1GL1241	低速(L/IL)用
20	248	ギヤフレームパッキン	1	MR1DS9248	←	←	←	
21	249	セットピン	2	MR1DS9249	←	←	←	ギヤフレーム、フレームG用
22	250	ホルト	4	J1BA1-0802525	←	←	←	ギヤフレーム用
23	251	パネサガネ	4	J1WS011-20080	←	←	←	ギヤフレーム用
24	252	ザガネ	4	J1WA011-00080	←	←	←	ギヤフレーム用

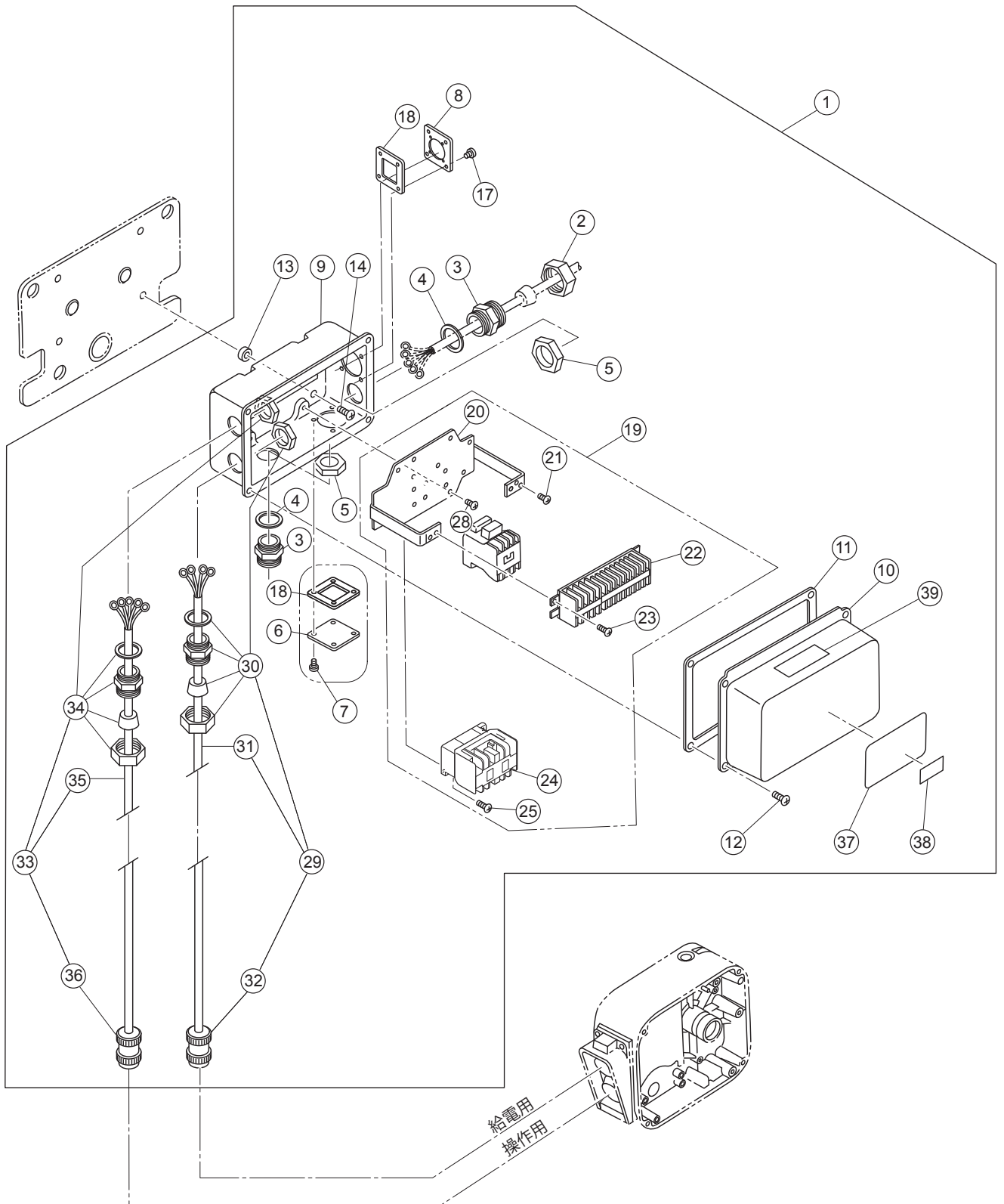
1速形セツゾクハコ関係 (ER2M5点式用)



1 速形セツゾクハコ関係 (ER2M5 点式用)

図面 符合	部品 番号	部品名	1台 分 個数	MR2-010S/L	MR2-020S/L	MR2-030S/L	MR2-050S/L	摘要
1	1401	セツゾクハコ1シキ	1	MR2REE10M1A4	MR2REE20M1A4	←	←	
2	341	ホルダ-A	1	ECP5924AA	←	←	←	
3	342	ホルダ-B	2	ECP5924AB	←	←	←	
4	343	パッキン	2	ECP5924AC	←	←	←	
5	344	ホルダ-ナット	2	ECP5924AD	←	←	←	
6	347	ワタ42	1	E6LE010S9630	←	←	←	
7	348	セムスナベコネジ	4	J1AP2-5001010	←	←	←	ワタ42用
8	346	プレートP	1	ECP5924AH	←	←	←	
9	401	セツゾクハコ	1	MR1DS9401	←	←	←	
10	411	セツゾクハコワタ	1	MR1DS9411	←	←	←	
11	421	セツゾクハコパッキン	1	MR1DS9421	←	←	←	
12	422	セムスナベコネジ	4	J1AP2-5001010	←	←	←	セツゾクハコワタ用
13	423	スパーサ	4	M6SE010S9517	←	←	←	
14	424	セムスナベコネジ	4	J1AP2-8002020	←	←	←	セツゾクハコ取付け用
15	5811	ソケット8Pアケミ	1	MR2DS5811	←	←	←	
16	814	サロコネジ	4	J1AL2-4001212	←	←	←	ソケット8P取付用
17	820	セムスナベコネジ	4	J1AP2-5001010	←	←	←	プレートP用
18	818	ホルダ-ウケパッキン	2	M7SE010S9527	←	←	←	
19	1445	パネルバインツキ	1	MR2REE10M1A5	←	←	←	
20	5445	パネルバインツクミ	1	MR2DS5445	←	←	←	
21	451	セムスナベコネジ	3	J1AP2-4000808	←	←	←	アス用
22	853	ターミナル16P	1	ECP1416AA	←	←	←	
23	452	セムスナベコネジ	2	J1AW2-4001212	←	←	←	ターミナル用
24	871	コンタクト	1	MGC22302A	←	←	←	横行用
25	453	セムスナベコネジ	2	J1AP2-4001616	←	←	←	横行コンタクト用
26	873	コンタクト	1	MGC12302A	←	←	←	非常停止用
27	457	セムスナベコネジ	2	J1AP2-4001212	←	←	←	非常停止コンタクト用
28	454	セムスナベコネジ	4	J1AP2-5001010	←	←	←	パネルバイン取付用
29	1751	チョウケイケーブル4C クミタテ	1	MR2DS1751 0.7m	MR2ES1751 0.9m	←	←	給電用
30	1570	ホルダ-12アケミ	1	ECP5924BA	x	x	x	
		ホルダ-14アケミ	1	x	ECP5924BB	←	←	
31	751	チョウケイケーブル4C	1	Z2CU401 0.7m	Z2CU402 0.9m	←	←	
32	752	ブラク4P	1	ECP2304AD	ECP2304AE	←	←	
33	1761	チョウケイケーブル6C クミタテ	1	MR2DS1761 0.8m	MR2ES1761 0.9m	←	←	操作用
34	1570	ホルダ-14アケミ	1	ECP5924BB	←	←	←	
35	761	チョウケイケーブル6C	1	Z3CR601 0.8m	Z3CR601 0.9m	←	←	
36	762	ブラク8P	1	ECP2108AB	←	←	←	
37	700	ネームプレートB	1	MR2SEE10S9A6	MR2SEE20S9A6	MR2SEE30S9A6	MR2SEE50S9A6	標準速用
				MR2SEE10L9A6	MR2SEE20L9A6	MR2SEE30L9A6	MR2SEE50L9A6	低速用
38	721	ネームプレートC	1	MR2SEE05S9A7 500kg	MR2SEE15S9A7 1.5t	MR2SEE25S9A7 2.5t	MR2SEE48S9A7 4.8t	容量表示のみ
				MR2SEE04S9A7 490kg	x	MR2SEE28S9A7 2.8t	x	
				MR2SEE03S9A7 250kg	x	x	x	
39	711	ウォーニングシールE	1	E7SE003S9935	←	←	←	

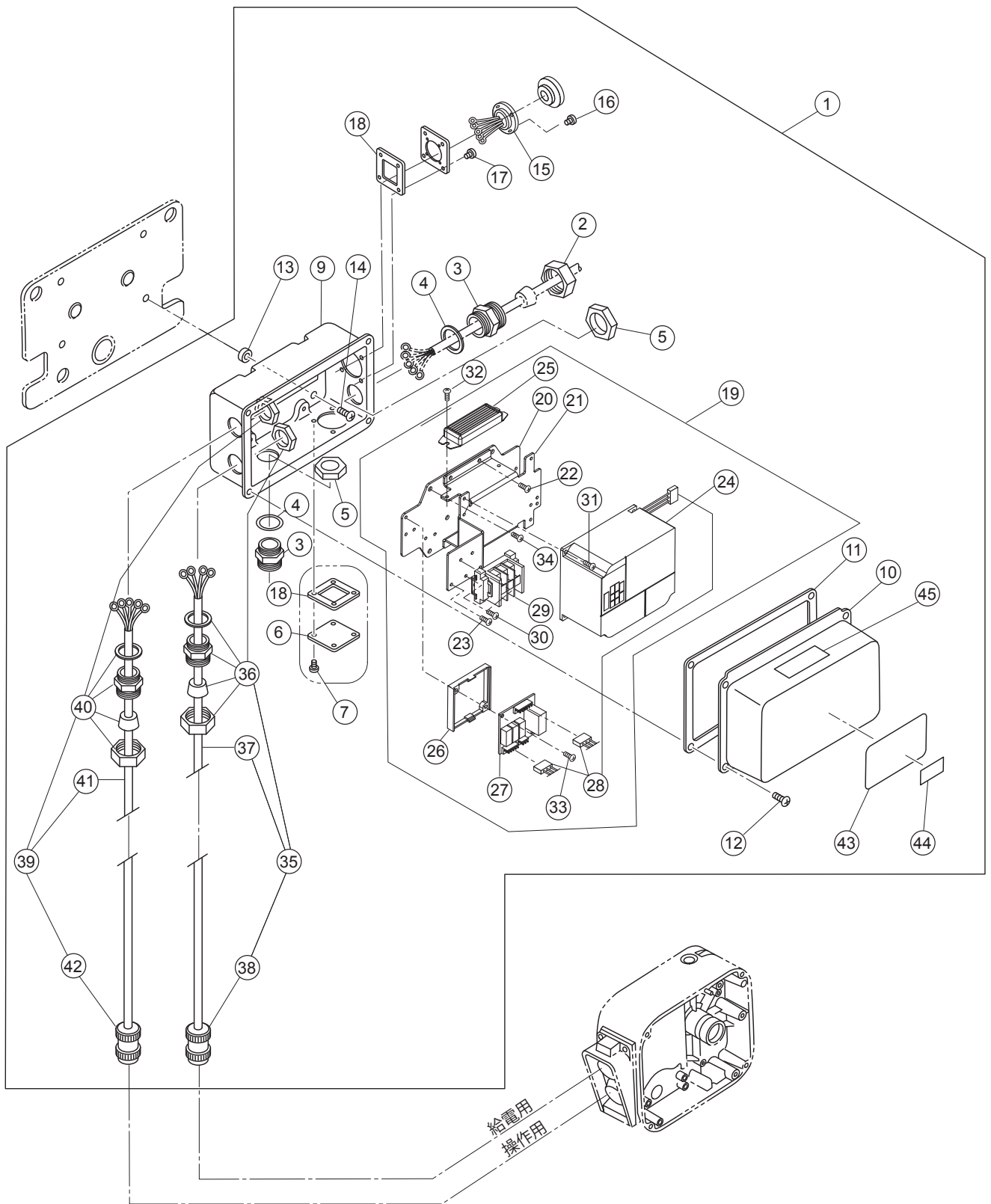
1速形セツゾクハコ関係 (ER2M + クレーン 7点式用)



1 速形セツゾクハコ関係 (ER2M + クレーン 7 点式用)

図面 符合	部品 番号	部品名	1 台 分 個数	MR2-010S/L	MR2-020S/L	MR2-030S/L	MR2-050S/L	摘要
1	1401	セツゾクハコ1ヶ	1	MR2AEE10M1A4	MR2AEE20M1A4	←	←	
2	341	ホルト-A	1	ECP5924AA	←	←	←	
3	342	ホルト-B	2	ECP5924AB	←	←	←	
4	343	パッキン	2	ECP5924AC	←	←	←	
5	344	ホルト-ナット	2	ECP5924AD	←	←	←	
6	347	ワタ42	1	E6LE010S9630	←	←	←	
7	348	セムスナバコネジ	4	J1AP2-5001010	←	←	←	ワタ42用
8	349	プレートD	1	ECP5924AF	←	←	←	
9	401	セツゾクハコ	1	MR1DS9401	←	←	←	
10	411	セツゾクハコワタ	1	MR1DS9411	←	←	←	
11	421	セツゾクハコパッキン	1	MR1DS9421	←	←	←	
12	422	セムスナバコネジ	4	J1AP2-5001010	←	←	←	セツゾクハコワタ用
13	423	スベ-サ	4	M6SE010S9517	←	←	←	
14	424	セムスナバコネジ	4	J1AP2-8002020	←	←	←	セツゾクハコ取付け用
17	820	セムスナバコネジ	4	J1AP2-5001010	←	←	←	プレートD用
18	818	ホルト-ウケパッキン	2	M7SE010S9527	←	←	←	
19	1445	パネルハコパッキン	1	MR2AEE10M1A5	←	←	←	
20	5445	パネルハコパッキン	1	MR2DS5445	←	←	←	
21	451	セムスナバコネジ	3	J1AP2-4000808	←	←	←	ア-ス用
22	853	ターミナルパネ 16P	1	ECP1416AA	←	←	←	
23	452	セムスナバコネジ	2	J1AW2-4001212	←	←	←	ターミナルパネ用
24	871	コンタクタ	1	MGC22302A	←	←	←	横行用
25	453	セムスナバコネジ	2	J1AP2-4001616	←	←	←	横行コンタクタ用
28	454	セムスナバコネジ	4	J1AP2-5001010	←	←	←	パネルハコ取付け用
29	1751	チョウケイケーブル 4C クミタテ	1	MR2DS1751 0.7m	MR2ES1751 0.9m	←	←	給電用
30	1570	ホルト-12 アケミ	1	ECP5924BA	x	x	x	
		ホルト-14 アケミ	1	x	ECP5924BB	←	←	
31	751	チョウケイケーブル 4C	1	Z2CU401 0.7m	Z2CU402 0.9m	←	←	
32	752	ブラケット 4P	1	ECP2304AD	ECP2304AE	←	←	
33	1761	チョウケイケーブル 6C クミタテ	1	MR2DS1761 0.8m	MR2ES1761 1.0m	←	←	操作用
34	1570	ホルト-14 アケミ	1	ECP5924BB	←	←	←	
35	761	チョウケイケーブル 6C	1	Z3CR601 0.8m	Z3CR601 1.0m	←	←	
36	762	ブラケット 8P	1	ECP2108AB	←	←	←	
37	700	ネームプレート B	1	MR2SEE10S9A6	MR2SEE20S9A6	MR2SEE30S9A6	MR2SEE50S9A6	標準速用
				MR2SEE10L9A6	MR2SEE20L9A6	MR2SEE30L9A6	MR2SEE50L9A6	低速用
38	721	ネームプレート C	1	MR2SEE05S9A7 500kg	MR2SEE15S9A7 1.5t	MR2SEE25S9A7 2.5t	MR2SEE48S9A7 4.8t	容量表示のみ
				MR2SEE04S9A7 490kg	x	MR2SEE28S9A7 2.8t	x	
				MR2SEE03S9A7 250kg	x	x	x	
39	711	ウォ-ニングシールド E	1	E7SE003S9935	←	←	←	

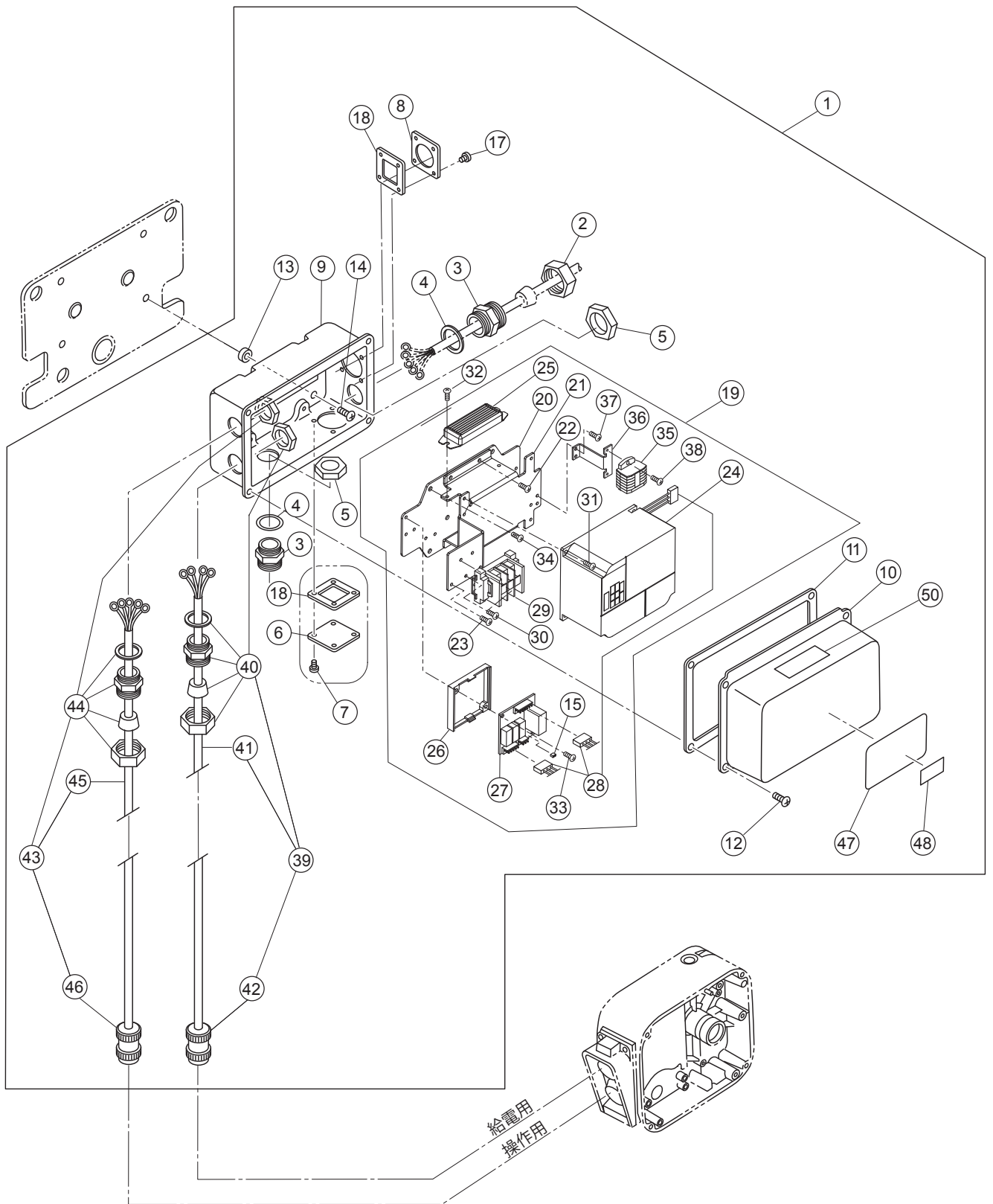
2 速形セツゾクハコ関係 (ER2M5点式用)



2 速形セツゾクハコ関係 (ER2M5 点式用)

図面 符号	部品 番号	部品名	1台 分 個数	MR2-010IS/IL	MR2-020IS/IL	MR2-030IS/IL	MR2-050IS/IL	摘要
1	1401	セツゾクハコツジキ	1	MR2IEE10R1A4	MR2IEE20R1A4	←	MR2IEE50R1A4	
2	341	ホルダ-A	1	ECP5924AA	←	←	←	
3	342	ホルダ-B	2	ECP5924AB	←	←	←	
4	343	パッキン	2	ECP5924AC	←	←	←	
5	344	ホルダ-ナット	2	ECP5924AD	←	←	←	
6	347	ワタ42	1	E6LE010S9630	←	←	←	
7	348	セムスナバコネジ	4	J1AP2-5001010	←	←	←	ワタ42用
8	346	フレートP	1	ECP5924AH	←	←	←	
9	401	セツゾクハコ	1	MR1DS9401	←	←	←	
10	411	セツゾクハコワタ	1	MR1DS9411	←	←	←	
11	421	セツゾクハコパッキン	1	MR1DS9421	←	←	←	
12	422	セムスナバコネジ	4	J1AP2-5001010	←	←	←	セツゾクハコワタ用
13	423	スパ-サ	4	M6SE010S9517	←	←	←	
14	424	セムスナバコネジ	4	J1AP2-8002020	←	←	←	セツゾクハコ〜フレーム取付用
15	5811	ソケット8Pフタ	1	MR2DI5811	←	←	←	
16	814	サラコネジ	4	J1AL2-4001212	←	←	←	ソケット8P取付用
17	820	セムスナバコネジ	4	J1AP2-5001010	←	←	←	フレートP用
18	818	ホルダ-ウケパッキン	2	M7SE010S9527	←	←	←	
19	1445	パネルパツインツジキ	1	MR2IEE10R1A5	←	←	MR2IEE50R1A4	
20	441	パネルパツ	1	MR2DI9441	←	←	←	
21	443	パネルパツB	1	MR2DI9443	←	←	←	
22	467	セムスナバコネジ	4	J1AP2-400808	←	←	←	パネルパツB取付用
23	451	セムスナバコネジ	3	J1AP2-400808	←	←	←	ア-ス用
24	1571	インバータ	1	INV604E31	←	←	INV60FE31	
25	573	セドウテイク	1	INV904E34	←	←	INV90FE34	
26	575	キハソウケ	1	ECP99BKAB	←	←	←	
27	716	インタフェースキハソウ	1	ECP91KB11	←	←	←	
28	863	インバータリドセン	1	MR2IEE10R9A5	←	←	←	
29	853	ターミナルパツ3P	1	ECP1403AA	←	←	←	
30	452	セムスナバコネジ	2	J1AW2-400808	←	←	←	ターミナルパツ3P用
31	580	セムスナバコネジ	2	J1AP2-4001010	←	←	←	インバータ用
32	581	セムスナバコネジ	2	J1AW2-400808	←	←	←	セドウテイク用
33	582	セムスナバコネジ	2	J1AP2-4001616	←	←	←	インタフェースキハソウ、キハソウ用
34	454	セムスナバコネジ	4	J1AP2-5001010	←	←	←	パネルパツ取付用
35	1751	チュウケイケ-ブル4Cクミタテ	1	MR2DS1751 0.7m	MR2ES1751 0.9m	←	←	給電用
36	1570	ホルダ-12フタ	1	ECP5924BA	x	x	x	
		ホルダ-14フタ	1	x	ECP5924BB	←	←	
37	751	チュウケイケ-ブル4C	1	Z2CU401 0.7m	Z2CU402 0.9m	←	←	
38	752	アラカ 4P	1	ECP2304AD	ECP2304AE	←	←	
39	1761	チュウケイケ-ブル6Cクミタテ	1	MR2DI1761 0.8m	MR2EI1761 1.0m	←	←	操作用
40	1570	ホルダ-14フタ	1	ECP5924BB	←	←	←	
41	761	チュウケイケ-ブル6C	1	Z3CR601 0.8m	Z3CR601 1.0m	←	←	
42	762	アラカ 8P	1	ECP2108AB	←	←	←	
43	700	ネムアラカB	1	MR2SEE10I9A6	MR2SEE20I9A6	MR2SEE30I9A6	MR2SEE50I9A6	標準速用
				MR2SEE10I9A8	←	←	←	低速用
44	721	ネムアラカC	1	MR2SEE10S9A7 1t	MR2SEE20S9A7 2t	MR2SEE30S9A7 3t	MR2SEE50S9A7 5t	容量表示のみ
				MR2SEE05S9A7 500kg	MR2SEE15S9A7 1.5t	MR2SEE25S9A7 2.5t	MR2SEE48S9A7 4.8t	
				MR2SEE04S9A7 490kg	x	MR2SEE28S9A7 2.8t	x	
				MR2SEE03S9A7 250kg	x	x	x	
45	711	ウォーニングシールE	1	E7SE003S9935	←	←	←	

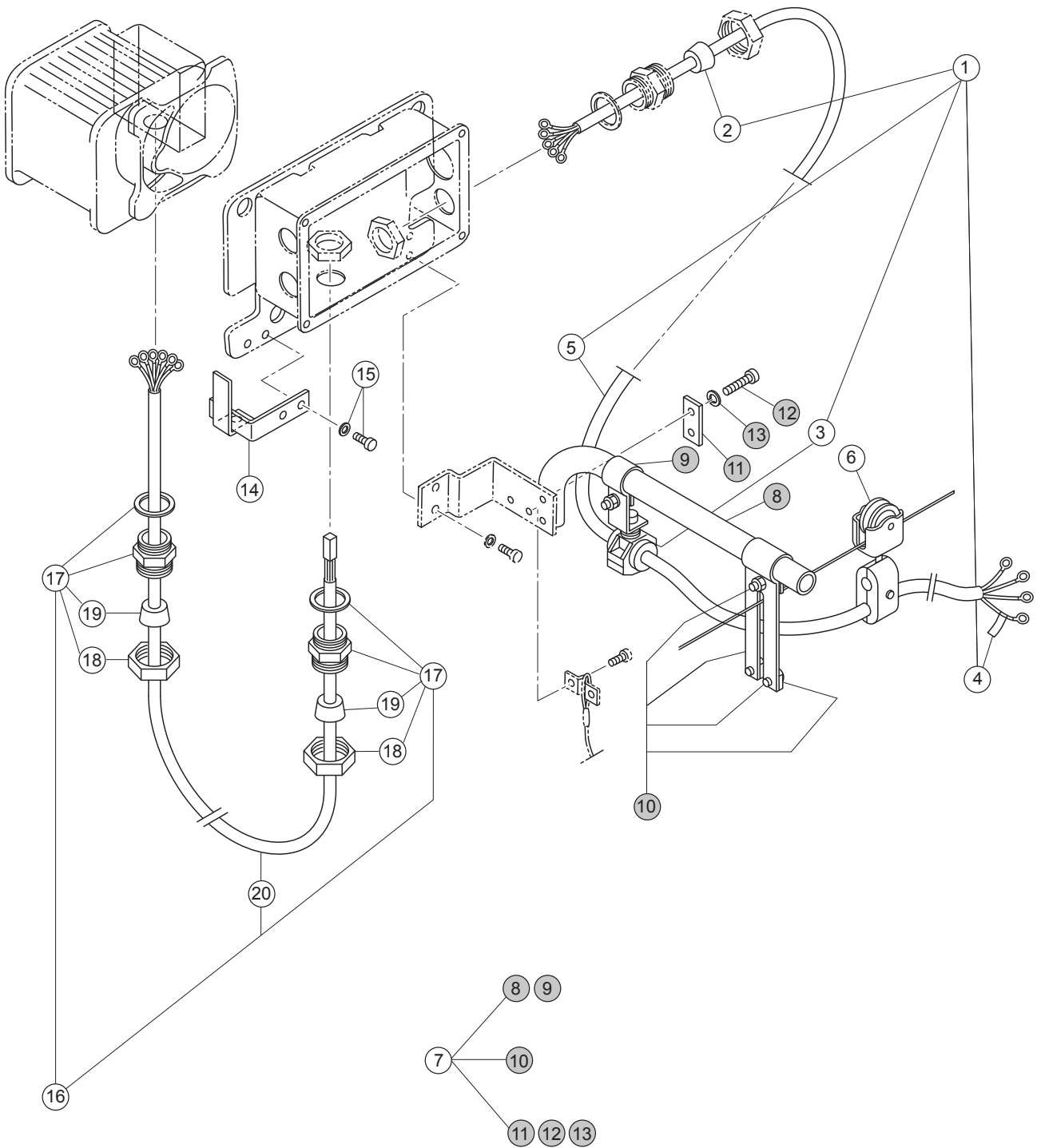
2 速形セツゾクハコ関係 (ER2M + クレーン 7 点式用)



2 速形セツゾクハコ関係 (ER2M + クレーン 7 点式用)

図面 符号	部品 番号	部品名	1台 分 個数	MR2-010S/L	MR2-020S/L	MR2-030S/L	MR2-050S/L	摘要
1	1401	セツゾクハコスイッチ	1	MR2YEE10R1A4	MR2YEE20R1A4	←	MR2YEE50R1A4	
2	341	ホルダ-A	1	ECP5924AA	←	←	←	
3	342	ホルダ-B	2	ECP5924AB	←	←	←	
4	343	パッキン	2	ECP5924AC	←	←	←	
5	344	ホルダ-ナット	2	ECP5924AD	←	←	←	
6	347	ワタ42	1	E6LE010S9630	←	←	←	
7	348	セムスナベコネジ	4	J1AP2-5001010	←	←	←	ワタ42用
8	349	プレートD	1	ECP5924AF	←	←	←	
9	401	セツゾクハコ	1	MR1DS9401	←	←	←	
10	411	セツゾクハコワタ	1	MR1DS9411	←	←	←	
11	421	セツゾクハコパッキン	1	MR1DS9421	←	←	←	
12	422	セムスナベコネジ	4	J1AP2-5001010	←	←	←	セツゾクハコワタ用
13	423	スパーサ	4	M6SE010S9517	←	←	←	
14	424	セムスナベコネジ	4	J1AP2-8002020	←	←	←	セツゾクハコ~フレーム取付用
19	1445	パネルパネンスイッチ	1	MR2IEE10R1A5	←	←	MR2YEE50R1A5	
20	441	パネルパネン	1	MR2DI9441	←	←	←	
21	443	パネルパネンB	1	MR2DI9443	←	←	←	
22	467	セムスナベコネジ	4	J1AP2-400808	←	←	←	
23	451	セムスナベコネジ	3	J1AP2-400808	←	←	←	アス用
24	1571	インバータ	1	INV604E31	←	←	INV60FE31	ターミナルパネン3P用
25	573	セドウテイクウキ	1	INV904E34	←	←	INV90FE34	パネルパネンB取付用
26	575	ギバシウケ	1	ECP99BKAB	←	←	←	
27	716	インターフェースギバシ	1	ECP91KB11	←	←	←	
28	863	インバータリドセン	1	MR2YEE10R9A5	←	←	←	
29	853	ターミナルパネン3P	1	ECP1403AA	←	←	←	
30	452	セムスナベコネジ (パネヒラザ付)	2	J1AW2-400808	←	←	←	
31	580	セムスナベコネジ	2	J1AP2-4001010	←	←	←	インバータ用
32	581	セムスナベコネジ	2	J1AW2-400808	←	←	←	セドウテイクウキ用
33	582	セムスナベコネジ	2	J1AP2-4001616	←	←	←	インターフェースギバシ、ギバシウケ用
34	454	セムスナベコネジ	4	J1AP2-5001010	←	←	←	パネルパネンスイッチ取付用
15	865	ジャンパピン	1	ECP7102AA	←	←	←	
35	850	ターミナルパネン5P	1	ECP1305AA	←	←	←	
36	442	ターミナルパネンウケ	1	MR2DI9442	←	←	←	
37	468	セムスナベコネジ	2	J1AP2-400808	←	←	←	ターミナルパネンウケ用
38	469	セムスナベコネジ	2	J1AP2-4001010	←	←	←	ターミナルパネン5P用
39	1751	チュウケイケーブル4C クミタテ	1	MR2DS1751 0.7m	MR2ES1751 0.9m	←	←	
40	1570	ホルダ-12ブクミ	1	ECP5924BA	X	X	X	
		ホルダ-14ブクミ	1	X	ECP5924BB	←	←	
41	751	チュウケイケーブル4C	1	Z2CU401 0.7m	Z2CU402 0.9m	←	←	
42	752	プラグ4P	1	ECP2304AD	ECP2304AE	←	←	
43	1761	チュウケイケーブル6C クミタテ	1	MR2DI1761 0.8m	MR2EI1761 1.0m	←	←	
44	1570	ホルダ-14ブクミ	1	ECP5924BB	←	←	←	
45	761	チュウケイケーブル6C	1	Z3CR601 0.8m	Z3CR601 1.0m	←	←	
46	762	プラグ8P	1	ECP2108AB	←	←	←	
47	700	ネームプレートB	1	MR2SEE10I9A6 MR2SEE10I9A8	MR2SEE20I9A6 ←	MR2SEE30I9A6 ←	MR2SEE50I9A6 ←	標準速用 低速用
48	721	ネームプレートC	1	MR2SEE10S9A7 1t	MR2SEE20S9A6 2t	MR2SEE30S9A7 3t	MR2SEE50S9A7 5t	
49	721	ネームプレートC	1	MR2SEE05S9A7 500kg MR2SEE04S9A7 490kg MR2SEE03S9A7 250kg	MR2SEE15S9A7 1.5t X X	MR2SEE25S9A7 2.5t MR2SEE28S9A7 2.8t X	MR2SEE48S9A7 4.8t X X	容量表示のみ
50	711	ウォーニングシール	1	E7SE003S9935	←	←	←	

給電ケーブル、トロリーケーブル関係



ケーブルウケバーイッシキ

給電ケーブル、トロリーケーブル関係

給電ケーブル関係

図面 符合	部品 番号	部品名	1台 分 個数	MR2-010 S/L/IS/IL	MR2-020 S/L/IS/IL		MR2-030 S/L/IS/IL	MR2-050 S/L/IS/IL	摘要
					ER2-015 S/IS ER2-020 L/IL	ER2-020 S/IS			
1	1771	キューデンケーブル 4C クミタテ	1	ZBZC12AJ1000	←	ZBZC12BJ1000	←	←	標準長さ 10m 2tL 以下 2mm ² 2tS 以上 3.5mm ²
2	351	ケーブルパッキン	1	ECP6914AA	←	ECP6916AA	←	←	
3	1724	ケーブルウケ 14 ブクミ	1	E4YS005-2822	←	M3ES010-1724	←	←	
4	741	ネムプレート G	1	E6LE010S9806	←	←	←	←	
5	771	キューデンケーブル 4C	1	Z2CU402	←	Z2CU403	←	←	
1	1771	キューデンケーブル 4C クミタテ	1	ZBZC12BJ1000	←	ZBZC12DJ1000	←	←	長スパン用 2tL 以下 3.5mm ² 2tS 以上 5.5mm ²
2	351	ケーブルパッキン	1	ECP6916AA	←	ECP6918AA	←	←	
3	1724	ケーブルウケブクミ	1	M3ES010-1724	←	M3EN010-1724	←	←	
4	741	ネムプレート G	1	E6LE010S9806	←	←	←	←	
5	771	キューデンケーブル 4C	1	Z2CU403	←	Z2CU405	←	←	
6	1641	ケーブルツリテ 14 クミ	n	E6AX003S1527	←	←	←	←	2tL 以下 2mm ² ・ 3.5mm ² 用 2tS 以上 3.5mm ² 用
		ケーブルツリテ 17 クミ	n	×	×	M7NE010S1108	←	←	2tS 以上 5.5mm ² 用

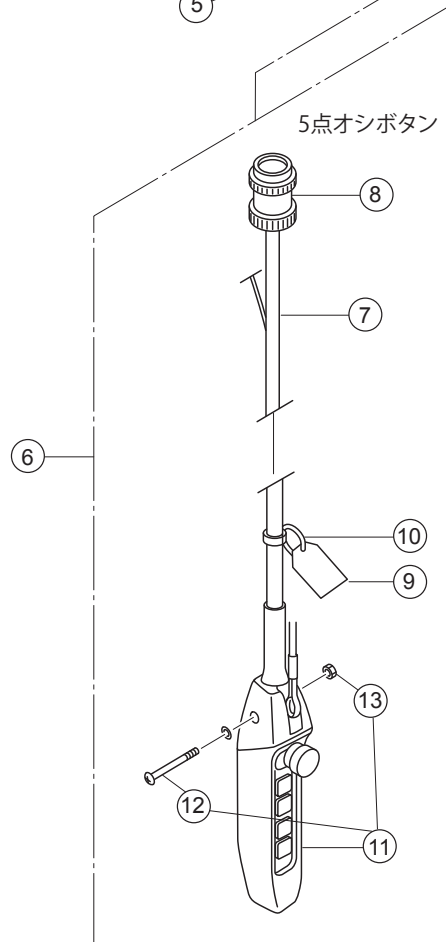
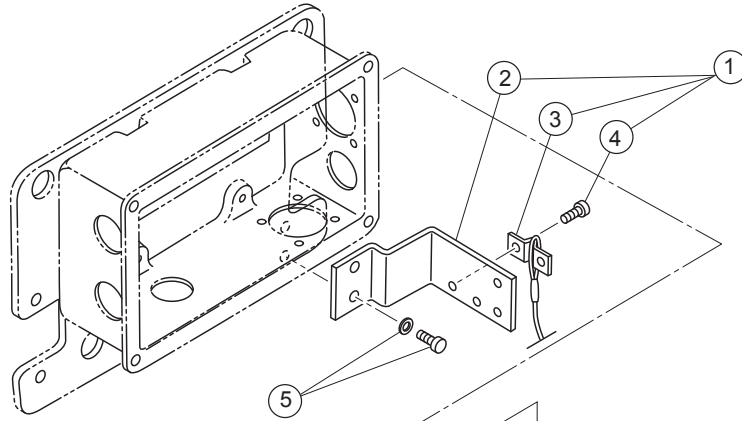
給電ケーブル付属品

図面 符合	部品 番号	部品名	1台 分 個数	MR2-010 S/L/IS/IL	MR2-020 S/L/IS/IL	MR2-030 S/L/IS/IL	MR2-050 S/L/IS/IL	摘要
7	1491	ケーブルウケハーイッキ	1	MR1DS1491	←	←	←	ケーブル給電用
8	491	ケーブルウケハー	1	MR1DS9491	←	←	←	
9	492	ケーブルウケアーム	1	MR1DS9492	←	←	←	
10	1493	ワイヤガイドクミ	1	MR1DS1493	←	←	←	
11	501	オサエタ	1	MR1DS9501	←	←	←	
12	505	ホルト	2	J1BA2- 0803030	←	←	←	オサエタ用
13	506	バネサガネ	2	J1WS012- 20080	←	←	←	オサエタ用
14	511	ツリテオシ	1	MR1DS9511	×	×	×	T がツリテ給電用 (MR1t ビーム巾 75 用)
	512	ツリテオシ	1	MR1DS9512	←	←	×	T がツリテ給電用 (MR1t ～ 3t ビーム巾 100 ～ 150 用)
	511	ツリテオシ	1	×	×	×	MR1GS9511	T がツリテ給電用 (MR5t ビーム巾 125 ～ 175 用)
15	516	バネサツキサットホルト	2	J1BG1-1002828	←	←	←	ツリテ用

トロリーケーブル関係

図面 符合	部品 番号	部品名	1台 分 個数	MR2-010 S/L/IS/IL	MR2-020 S/L/IS/IL	MR2-030 S/L/IS/IL	MR2-050 S/L/IS/IL	摘要
16	1791	トロリーケーブル 4C クミ タテ	1	MR2DS1791 1.3M	←	←	←	モータリッジキ～セツゾクハコ接続 用 1.3m
17	1341	ホルター 12 ブクミ	1	ECP5924B	←	←	←	
18	341	ホルター A	1	ECP5924AA	←	←	←	
19	351	ケーブルパッキン	1	ECP6912AA	←	←	←	
20	791	トロリーケーブル 4C	1	Z2CU401	←	←	←	

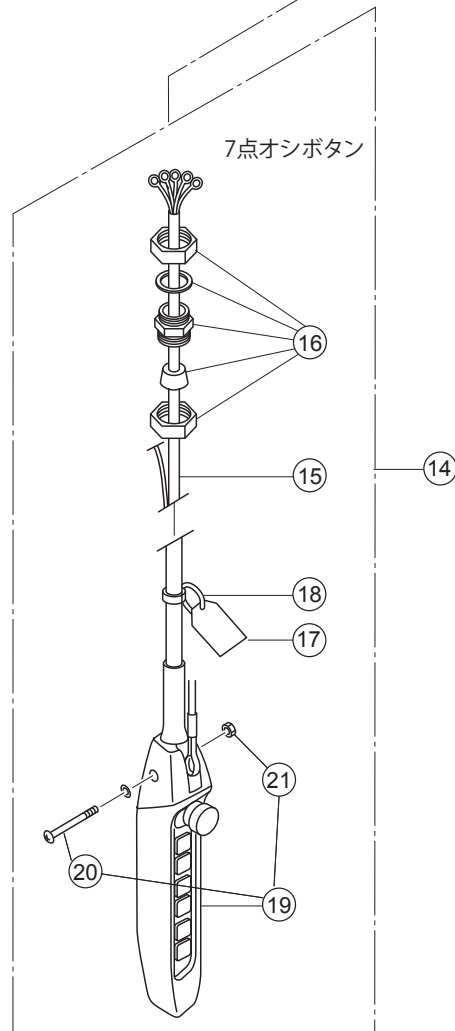
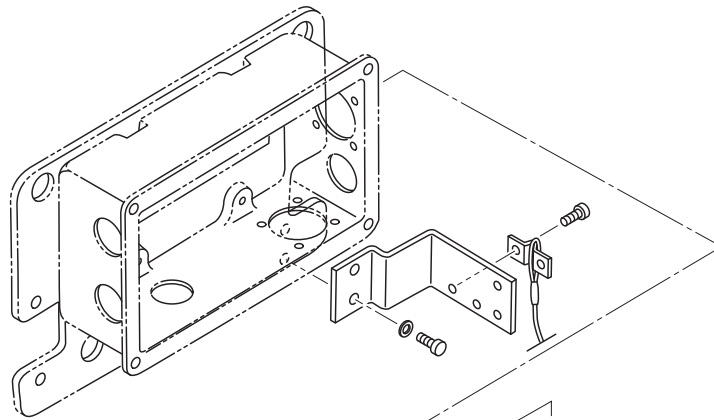
5点オシボタン関係



5点オシボタン関係

図面 符号	部品 番号	部品名	1台 分 個数	MR2-010	MR2-020	MR2-030	MR2-050	摘要
1	1481	パーウケブクミ	1	MR1DS1481	←	←	←	
2	481	パーウケ	1	MR1DS9481	←	←	←	
3	816	クサリトメイタ	1	E6LE010S9614	←	←	←	
4	817	セムスナベコネジ	2	J1AP2-6001212	←	←	←	クサリトメイタ用
5	482	ソケットボルト	2	J1BG1-1002828	←	←	←	パーウケ用
5点オシボタン ER2 1速・MR2 1速 (1-1)								
6	1781	オシボタンコード6C クミタテ	1	ZB1102AX-3.8	←	ZB1102AX-4.1	←	4m 揚程用 オシボタンコード長さ ER2M(003S ~ 025S): 揚程 - 0.2m ER2M(028S ~ 050S): 揚程 + 0.1m
7	781	オシボタンコード7C	1	Z3CR701	←	←	←	
8	792	プラグ8P	1	ECP2108AC	←	←	←	
9	783	ウォーニングタグPB	1	SWD9013AA	←	←	←	
10	784	タグホルダー	1	E7SE003S9787	←	←	←	
11	1801	5テンオシボタン スイッチ MSS ブクミ	1	SWD2110AA	←	←	←	
12	785	セムスネジ	1	J1AP2-4002608	←	←	←	
13	786	ナット	1	J1NA004-10040	←	←	←	
5点オシボタン ER2 1速・MR2 2速 (1-2)								
6	1781	オシボタンコード7C クミタテ	1	ZB1202AX-3.8	←	ZB1202AX-4.1	←	4m 揚程用 オシボタンコード長さ ER2M(003S ~ 025S): 揚程 - 0.2m ER2M(028S ~ 050S): 揚程 + 0.1m
7	781	オシボタンコード7C	1	Z3CR701	←	←	←	
8	792	プラグ8P	1	ECP2108AC	←	←	←	
9	783	ウォーニングタグPB	1	SWD9013AA	←	←	←	
10	784	タグホルダー	1	E7SE003S9787	←	←	←	
11	1801	5テンオシボタン スイッチ MSD ブクミ	1	SWD2120AA	←	←	←	
12	785	セムスネジ	1	J1AP2-4002608	←	←	←	
13	786	ナット	1	J1NA004-10040	←	←	←	
5点オシボタン ER2 2速・MR2 1速 (2-1)								
6	1781	オシボタンコード7C クミタテ	1	ZB2102AX-3.8	←	ZB2102AX-4.1	←	4m 揚程用 オシボタンコード長さ ER2M(003S ~ 025S): 揚程 - 0.2m ER2M(028S ~ 050S): 揚程 + 0.1m
7	781	オシボタンコード7C	1	Z3CR701	←	←	←	
8	792	プラグ8P	1	ECP2108AC	←	←	←	
9	783	ウォーニングタグPB	1	SWD9013AA	←	←	←	
10	784	タグホルダー	1	E7SE003S9787	←	←	←	
11	1801	5テンオシボタン スイッチ MDS ブクミ	1	SWD2210AA	←	←	←	
12	785	セムスネジ	1	J1AP2-4002608	←	←	←	
13	786	ナット	1	J1NA004-10040	←	←	←	
5点オシボタン ER2 2速・MR2 2速 (2-2)								
6	1781	オシボタンコード8C クミタテ	1	ZB2202AX-3.8	←	ZB2202AX-4.1	←	4m 揚程用 オシボタンコード長さ ER2M(003S ~ 025S): 揚程 - 0.2m ER2M(028S ~ 050S): 揚程 + 0.1m
7	781	オシボタンコード8C	1	Z3CR801	←	←	←	
8	792	プラグ8P	1	ECP2108AD	←	←	←	
9	783	ウォーニングタグPB	1	SWD9013AA	←	←	←	
10	784	タグホルダー	1	E7SE003S9787	←	←	←	
11	1801	5テンオシボタン スイッチ MDD ブクミ	1	SWD2220AA	←	←	←	
12	785	セムスネジ	1	J1AP2-4002608	←	←	←	
13	786	ナット	1	J1NA004-10040	←	←	←	

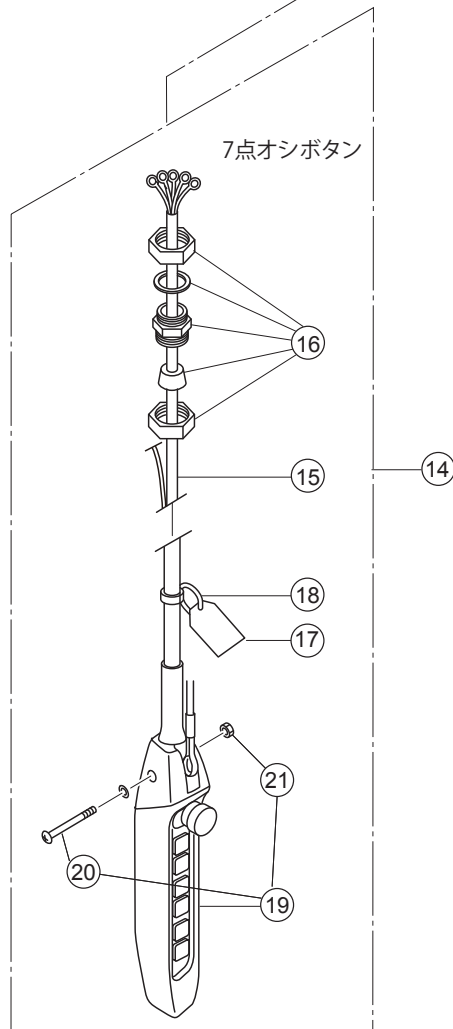
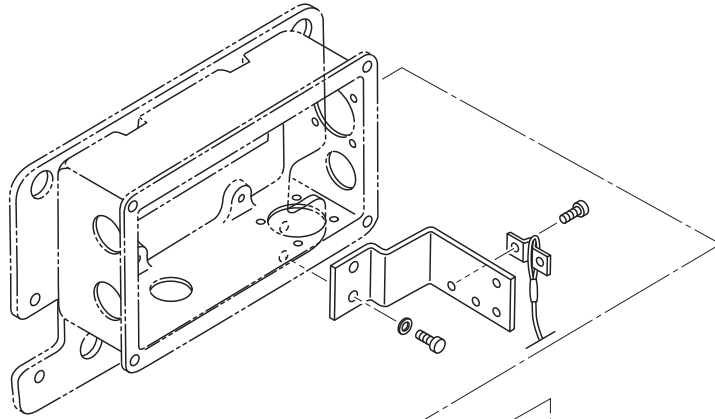
7点オシボタン関係(1)



7点オシボタン関係(1)

図面 符合	部品 番号	部品名	1台 分 個数	MR2-010	MR2-020	MR2-030	MR2-050	摘要
7点オシボタン ER2 1速・MR2 1速・クレーン1速 (1-1-1)								
14	1781	オシボタンコード9C クミタテ	1	ZBSSS2AX-4	←	ZBSSS2AX-4.3	←	4m 揚程用 オシボタンコード長さ ER2M(~ 025S): 揚程と同じ ER2M(028S ~): 揚程+ 0.3m
15	781	オシボタンコード9C	1	Z3CR901	←	←	←	
16	1570	ホルダー 18 ブクミ	1	ECP5924BD	←	←	←	
17	783	ウォーニングタグ PB	1	SWD9013AA	←	←	←	
18	784	タグホルダー	1	E7SE003S9787	←	←	←	
19	1801	7テンオシボタン スイッチ MSSS ブクミ	1	SWD2111AA	←	←	←	
20	788	セムスネジ	1	J1AP2-4002608	←	←	←	
21	789	ナット	1	J1NA004-10040	←	←	←	
7点オシボタン ER2 1速・MR2 1速・クレーン2速 (1-1-2)								
14	1781	オシボタンコード10C クミタテ	1	ZBSSD2AX-4	←	ZBSSD2AX-4.3	←	4m 揚程用 オシボタンコード長さ ER2M(~ 020S): 揚程と同じ ER2M(028S ~): 揚程+ 0.3m
15	781	オシボタンコード10C	1	Z3CRX01	←	←	←	
16	1570	ホルダー 18 ブクミ	1	ECP5924BD	←	←	←	
17	783	ウォーニングタグ PB	1	SWD9013AA	←	←	←	
18	784	タグホルダー	1	E7SE003S9787	←	←	←	
19	1801	7テンオシボタン スイッチ MSSD ブクミ	1	SWD2112AA	←	←	←	
20	788	セムスネジ	1	J1AP2-4002608	←	←	←	
21	789	ナット	1	J1NA004-10040	←	←	←	
7点オシボタン ER2 1速・MR2 2速・クレーン1速 (1-2-1)								
14	1781	オシボタンコード10C クミタテ	1	ZBSDS2AX-4	←	ZBSDS2AX-4.3	←	4m 揚程用 オシボタンコード長さ ER2M(~ 025S): 揚程と同じ ER2M(028S ~): 揚程+ 0.3m
15	781	オシボタンコード10C	1	Z3CRX01	←	←	←	
16	1570	ホルダー 18 ブクミ	1	ECP5924BD	←	←	←	
17	783	ウォーニングタグ PB	1	SWD9013AA	←	←	←	
18	784	タグホルダー	1	E7SE003S9787	←	←	←	
19	1801	7テンオシボタン スイッチ MSDS ブクミ	1	SWD2121AA	←	←	←	
20	788	セムスネジ	1	J1AP2-4002608	←	←	←	
21	789	ナット	1	J1NA004-10040	←	←	←	
ER2 1速・MR2 2速・クレーン2速 (1-2-2)								
14	1781	オシボタンコード11C クミタテ	1	ZBSDD2AX-4	←	ZBSDD2AX-4.3	←	4m 揚程用 オシボタンコード長さ ER2M(~ 025S): 揚程と同じ ER2M(028S ~): 揚程+ 0.3m
15	781	オシボタンコード12C	1	Z3CRY01	←	←	←	
16	1570	ホルダー 20 ブクミ	1	ECP5924BE	←	←	←	
17	783	ウォーニングタグ PB	1	SWD9013AA	←	←	←	
18	784	タグホルダー	1	E7SE003S9787	←	←	←	
19	1801	7テンオシボタン スイッチ MSDD ブクミ	1	SWD2122AA	←	←	←	
20	788	セムスネジ	1	J1AP2-4002608	←	←	←	
21	789	ナット	1	J1NA004-10040	←	←	←	

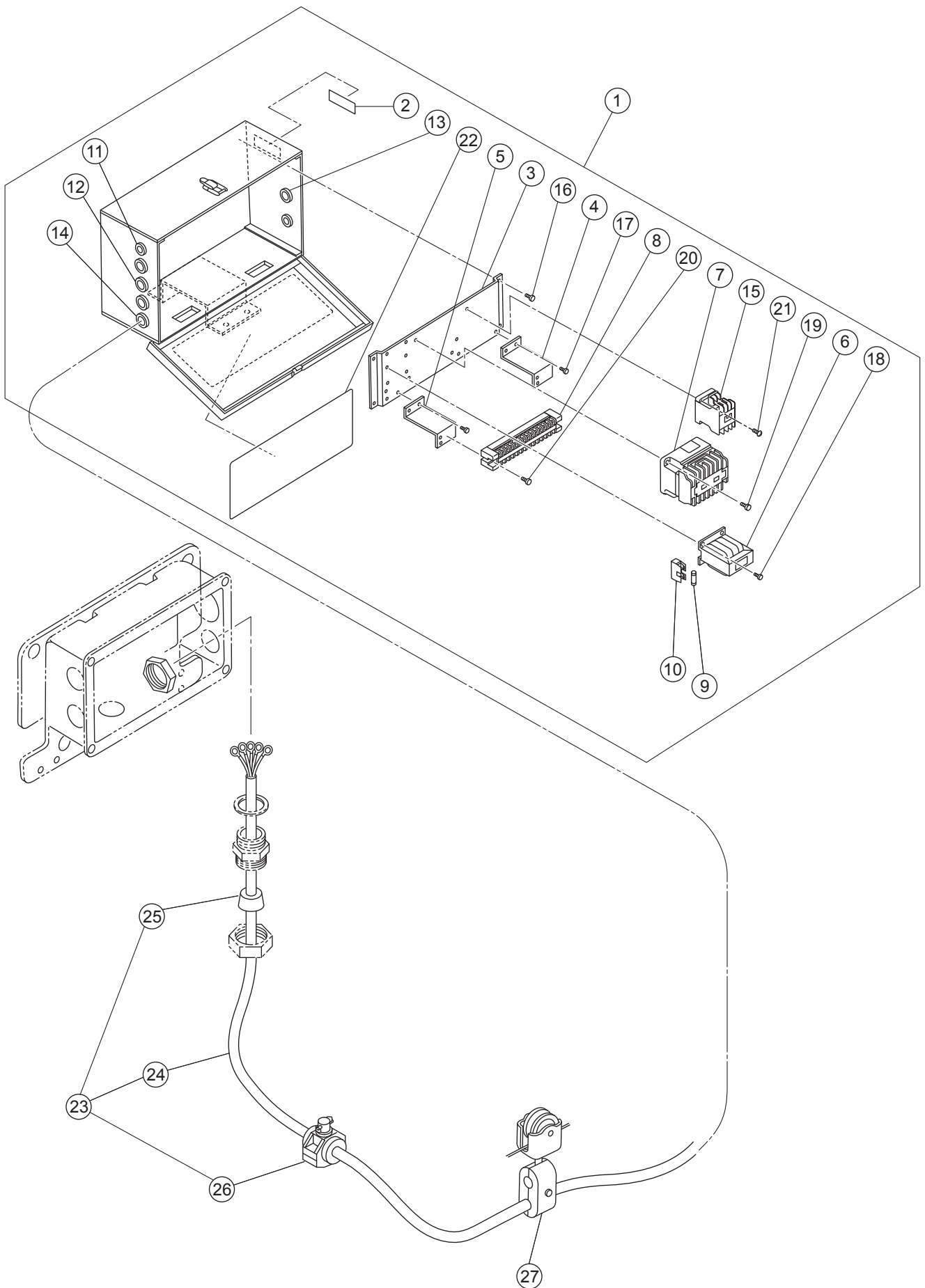
7点オシボタン関係 (2)



7点オシボタン関係(2)

図面 符合	部品 番号	部品名	1台 分 個数	MR2-010	MR2-020	MR2-030	MR2-050	摘要
7点オシボタン ER2 2速・MR2 1速・クレーン1速 (2-1-1)								
14	1781	オシボタンコード10C クミタテ	1	ZBDSS2AX-4	←	ZBDSS2AX-4.3	←	4m 揚程用 オシボタンコード長さ L ER2M(~025S): 揚程と同じ ER2M(028S~): 揚程+0.3m
15	781	オシボタンコード10C	1	Z3CRX01	←	←	←	
16	1570	ホルダー18 ブクミ	1	ECP5924BD	←	←	←	
17	783	ウォーニングタグPB	1	SWD9013AA	←	←	←	
18	784	タグホルダー	1	E7SE003S9787	←	←	←	
19	1801	7テンオシボタン スイッチ MDSS ブクミ	1	SWD2211AA	←	←	←	
20	788	セムスネジ	1	J1AP2-4002608	←	←	←	
21	789	ナット	1	J1NA004-10040	←	←	←	
7点オシボタン ER2 2速・MR2 1速・クレーン2速 (2-1-2)								
14	1781	オシボタンコード11C クミタテ	1	ZBDSD2AX-4	←	ZBDSD2AX-4.3	←	4m 揚程用 オシボタンコード長さ L ER2M(~025S): 揚程と同じ ER2M(028S~): 揚程+0.3m
15	781	オシボタンコード12C	1	Z3CRY01	←	←	←	
16	1570	ホルダー20 ブクミ	1	ECP5924BE	←	←	←	
17	783	ウォーニングタグPB	1	SWD9013AA	←	←	←	
18	784	タグホルダー	1	E7SE003S9787	←	←	←	
19	1801	7テンオシボタン スイッチ MDSD ブクミ	1	SWD2212AA	←	←	←	
20	788	セムスネジ	1	J1AP2-4002608	←	←	←	
21	789	ナット	1	J1NA004-10040	←	←	←	
7点オシボタン ER2 2速・MR2 2速・クレーン1速 (2-2-1)								
14	1781	オシボタンコード11C クミタテ	1	ZBDDS2AX-4	←	ZBDDS2AX-4.3	←	4m 揚程用 オシボタンコード長さ L ER2M(~025S): 揚程と同じ ER2M(028S~): 揚程+0.3m
15	781	オシボタンコード12C	1	Z3CRY01	←	←	←	
16	1570	ホルダー20 ブクミ	1	ECP5924BE	←	←	←	
17	783	ウォーニングタグPB	1	SWD9013AA	←	←	←	
18	784	タグホルダー	1	E7SE003S9787	←	←	←	
19	1801	7テンオシボタン スイッチ MDDS ブクミ	1	SWD2221AA	←	←	←	
20	788	セムスネジ	1	J1AP2-4002608	←	←	←	
21	789	ナット	1	J1NA004-10040	←	←	←	
7点オシボタン ER2 2速・MR2 2速・クレーン2速 (2-2-2)								
14	1781	オシボタンコード12C クミタテ	1	ZBDDD2AX-4	←	ZBDDD2AX-4.3	←	4m 揚程用 オシボタンコード長さ L ER2M(~025S): 揚程と同じ ER2M(028S~): 揚程+0.3m
15	781	オシボタンコード12C	1	Z3CRY01	←	←	←	
16	1570	ホルダー20 ブクミ	1	ECP5924BE	←	←	←	
17	783	ウォーニングタグPB	1	SWD9013AA	←	←	←	
18	784	タグホルダー	1	E7SE003S9787	←	←	←	
19	1801	7テンオシボタン スイッチ MDDD ブクミ	1	SWD2222AA	←	←	←	
20	788	セムスネジ	1	J1AP2-4002608	←	←	←	
21	789	ナット	1	J1NA004-10040	←	←	←	

クレーン1速制御箱、中継ケーブル関係



クレーン1速制御箱、中継ケーブル関係

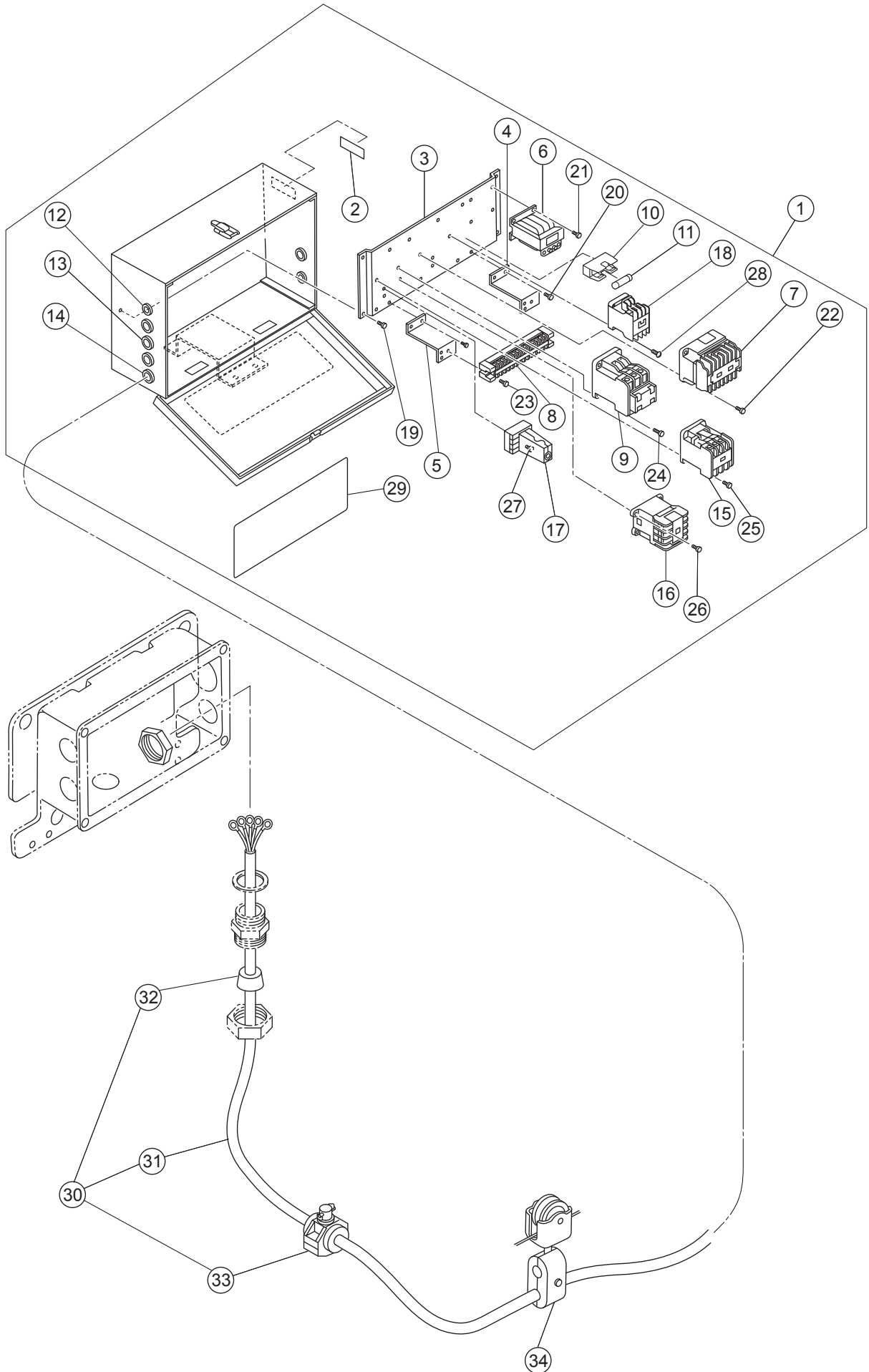
クレーン用制御箱機種一覧表

ギヤードモータ出力 クレーン用制御箱	0.25 ~ 0.75kw × 2	1.5kw × 2
クレーン1速用	SBM015SN	SBM030SN
クレーン2速用	SMB015SDN	SBM030SDN

クレーン1速制御箱、中継ケーブル関係

図面 符合	部品 番号	部品名	1台 分 個数	クレーン1速用		摘要
				SBM015SN	SBM030SN	
1	1511	セイゴハロツキ	1	M9NE010M1511	M9NE011M1511	
2	208	ネームプレートS	1	M9NE010M9208	←	
3	514	パネルバン	1	M9NE010M9514	M9NE011M9514	
4	515	ターミナルバンウケA	1	M9NE011M9515	←	
5	516	ターミナルバンウケB	1	M9NE011M9516	←	
6	517	トランス	1	TRF13E212	←	
7	518	コンタクト	1	MGC23302A	MGC23402B	走行用
8	519	ターミナルバン19P	1	ECP1419AA	×	
			1	×	ECP1719AA	
9	528	ヒューズ	1	ECP91FZ02	←	
10	529	ヒューズホルダ-	1	ECP92FZAA	←	
11	537	マツキクロメット18	2	M8NE010S9537	←	
12	539	マツキクロメット24	3	M8NE010S9539	×	
			2	×	M8NE010S9539	
13	540	マツキクロメット28	1	M8NE010S9540	×	
	542	マツキクロメット36	2	×	M9NE011M9542	
14	542	マツキクロメット36	1	M9NE011M9542	×	
	539	マツキクロメット24	1	×	M8NE010S9539	
15	554	コンタクト	1	MGC15302C	MGC15302D	非常停止用
16	568	セムスナバコネジ	4	J1AP2-4000808	←	パネルバン用
17	570	セムスナバコネジ	4	J1AP2-5001010	←	ターミナルバンウケ用
18	571	セムスナバコネジ	4	J1AP2-4000808	←	トランス用
19	572	セムスナバコネジ	2	J1AW2-4001616	×	走行コンタクト用
			4	×	J1AW2-4001616	
20	573	セムスナバコネジ	2	J1AW2-5001414	←	ターミナルバン用
21	587	セムスナバコネジ	2	J1AW2-4002020	J1AW2-4001414	非常停止コンタクト用
22	802	ネームプレートB	1	M8NE010S9802	←	
23	1771	キューテソフクゴウケーブル 8C 欠付	1	ZBZD12BJ1000		MR2 1速用、9芯複合ケーブル
			1	ZBZD12BJ2000		MR2 2速用、9芯複合ケーブル
24	771	キューテソフクゴウケーブル 9C	1	Z3CU903		
25	351	ケーブルパッキン	1	ECP6918AA		
26	1724	ケーブルウケ19ブクミ	1	M3NE010-1724		
27	1641	ケーブルツリテ17ブクミ	n	M7NE010S1108		

クレーン 2 速制御箱、中継ケーブル関係



クレーン2速制御箱、中継ケーブル関係

図面 符合	部品 番号	部品名	1台 分 個数	クレーン2速用		摘要
				SBM015SDN	SBM030SDN	
1	1511	セキヨハロイツキ	1	M9HE010M1511	M9HE011M1511	
2	208	ネームプレートS	1	M9HE010M9208	←	
3	514	パネルパン	1	M9HE010M9514	←	
4	515	ターミナルパンウケA	1	M9NE011M9515	←	
5	516	ターミナルパンウケB	1	M9NE011M9516	←	
6	517	トランス	1	TRF15E212	←	
7	518	コンタクト	1	MGC23402A	MGC23402B	走行用
8	519	ターミナルパン29P	1	ECP1429AA	ECP1729AA	
9	520	コンタクト	1	MGC14302B	←	高速用
10	528	ヒューズ	1	ECP91FZ03	←	
11	529	ヒューズホルダ-	1	ECP92FZAA	←	
12	537	マツキクワロメット18	2	M8NE010S9537	←	
13	539	マツキクワロメット24	2	M8NE010S9539	←	
14	542	マツキクワロメット36	3	M9NE011M9542	←	
15	551	コンタクト	1	MGC11222B	←	低速用
16	552	コンタクト	1	MGC11222B	←	高保持
17	553	タイマ	1	MGC62C22A	←	
18	554	コンタクト	1	MGC15302C	MGC15302D	非常停止用
19	568	セムスナハコネジ	4	J1AP2-4000808	←	パネルパン用
20	570	セムスナハコネジ	4	J1AP2-5001010	←	ターミナルパンウケ用
21	571	セムスナハコネジ	4	J1AW2-5001010	←	トランス用
22	572	セムスナハコネジ	2	J1AW2-4001616	×	走行コンタクト用
			4	×	J1AW2-4001616	
23	573	セムスナハコネジ	2	J1AW2-5001414	←	ターミナルパン用
24	576	セムスナハコネジ	2	J1AW2-4001616	←	高速コンタクト用
25	584	セムスナハコネジ	2	J1AW2-4001616	←	低速コンタクト用
26	585	セムスナハコネジ	2	J1AW2-4001616	←	高保持コンタクト用
27	586	セムスナハコネジ	2	J1AP2-3501010	←	タイマ用
28	587	セムスナハコネジ	2	J1AW2-4002020	J1AW2-4001414	非常停止コンタクト用
29	802	ネームプレートB	1	M8NE010S9802	←	
30	1771	キューデソフクコウケ-ブル 9Cクミタテ	1	ZBZE12BJ1000		MR2 1速用、9芯複合ケーブル
			1	ZBZE12BJ2000		MR2 2速用、9芯複合ケーブル
31	771	キューデソフクコウケ-ブル 9C	1	Z3CU903		
32	351	ケーブルパッキン	1	ECP6918AA		
33	1724	ケーブルウケ19アケミ	1	M3NE010-1724		
34	1641	ケーブルツリテ17クミ	n	M7NE010S1108		

< Memo >

A series of horizontal dotted lines for writing, spanning the width of the page.

< Memo >

A series of horizontal dotted lines for writing, spanning the width of the page.

< Memo >

A series of horizontal dotted lines for writing, spanning the width of the page.

< Memo >

A series of horizontal dotted lines for writing, spanning the width of the page.

本社 / 営業所 / サービス

KITO

本 社

山 梨 本 社 〒 409-3853 山梨県中巨摩郡昭和町築地新居 2000 番地

東 京 本 社 〒 163-1416 東京都新宿区西新宿 3 丁目 20 番 2 号
東京オペラシティビル 16 階

東京営業グループ TEL (03)5371-7320 FAX (03)5371-7318

営業第 2 グループ TEL (03)5371-7340 FAX (03)5371-7318

営 業 所

札 幌 営 業 所 〒 003-0022 札幌市白石区南郷通 8 丁目南 1-8 TEL (011)864-3264 FAX (011)864-3265

仙 台 営 業 所 〒 983-0045 仙台市宮城野区宮城野 2-10-36 TEL (022)291-8145 FAX (022)297-1976

新 潟 営 業 所 〒 950-0912 新潟市中央区南笹口 1-1-13 TEL (025)247-1381 FAX (025)243-0798
(笹出マンション 1F)

小 山 営 業 所 〒 323-0822 小山市駅南町 2-18-3 (ウェルストーン小山Ⅱ) TEL (0285)28-1141 FAX (0285)28-1155

太 田 営 業 所 〒 373-0825 太田市高林東町 1709-1 TEL (0276)60-0181 FAX (0276)60-0166

千 葉 営 業 所 〒 260-0044 千葉市中央区松波 1-11-3 TEL (043)206-0611 FAX (043)206-0614

横 浜 営 業 所 〒 223-0057 横浜市港北区新羽町 776 (KM ビル 102) TEL (045)546-3551 FAX (045)546-3558

甲 信 営 業 所 〒 409-3853 山梨県中巨摩郡昭和町築地新居 2000 TEL (055)275-7608 FAX (055)275-7598
(山梨本社テクノセンター 1F)

静 岡 営 業 所 〒 436-0029 掛川市南 1-6-15 (キヨミズキャンパス 1C) TEL (0537)61-1177 FAX (0537)61-1178

名古屋営業グループ 〒 465-0013 名古屋市長東区社口 1-1004 TEL (052)726-8686 FAX (052)726-8689

北 陸 営 業 所 〒 920-0022 金沢市北安江 1-1-1 (坂口第 2 ビル 1F-D) TEL (076)262-3611 FAX (076)262-3880

大 阪 営 業 グ ル ー プ 〒 570-0003 大阪府守口市大日町 2-10-3 TEL (06)6907-0601 FAX (06)6907-0614

岡 山 営 業 所 〒 700-0975 岡山市北区今 5-13-36 TEL (086)243-0882 FAX (086)241-0926

広 島 営 業 所 〒 734-0015 広島市南区宇品御幸 3-2-2 TEL (082)251-8800 FAX (082)251-8816
(安井マンション 1F)

福 岡 営 業 所 〒 812-0007 福岡市博多区東比恵 3-27-10 TEL (092)483-6861 FAX (092)483-6869

サ ー ビ ス

東部サービスエンジニアリング G 〒 163-1416 新宿区西新宿 3-20-2 TEL (03) 5371-7307 FAX (03)5271-7309
東京オペラシティビル 16 階

東部サービスエンジニアリング事務所 〒 224-0057 横浜市都筑区川和町 277-1 TEL (045)929-5481 FAX (045)929-5482

西部サービスエンジニアリング G 〒 570-0003 大阪府守口市大日町 2-10-3 TEL (06)6907-0611 FAX (06)6907-0616

西部サービスエンジニアリング事務所 〒 570-0003 大阪府守口市大日町 2-10-3 TEL (06)6907-0610 FAX (06)6907-0616

福岡部品センター 〒 812-0007 福岡市博多区東比恵 3-27-10 TEL (092)483-6864 FAX (092)483-6869

お客様相談センター



受付時間 9:00 ~ 17:00 (土・日祝日を除く)

TEL : 0120-988-558

FAX : 0120-988-228 E-mail : callcenter@kito.co.jp

もし、このパーツリストの内容に不明な点や、さらに詳細な情報をお知りになりたい方は、最寄りの弊社営業所までお問合せください。

キトーはお客様が末永く、電気チェーンブロックを安全にご愛用いただけますこと、心より願っております。

※この商品は、日本国内用に設計・販売しています。

海外での修理や部品販売などのアフターサービスは、対応できませんのでご了承ください。